

SMP - 306 프로그램 실행 방법

1. CD를 컴퓨터에 삽입하여 실행 시킵니다.

- ① USB 인스톨 프로그램 폴더를 연다.
- ② PC 사용 환경에 맞는 (XP용,VIST용) 프로그램 설치
- ③ USB 프로그램 설치 종료후 SMP-306 프로그램 설치



2. 306 프로그램 실행

3. 컴퓨터와프로파일러본체에 USB 케이블 연결

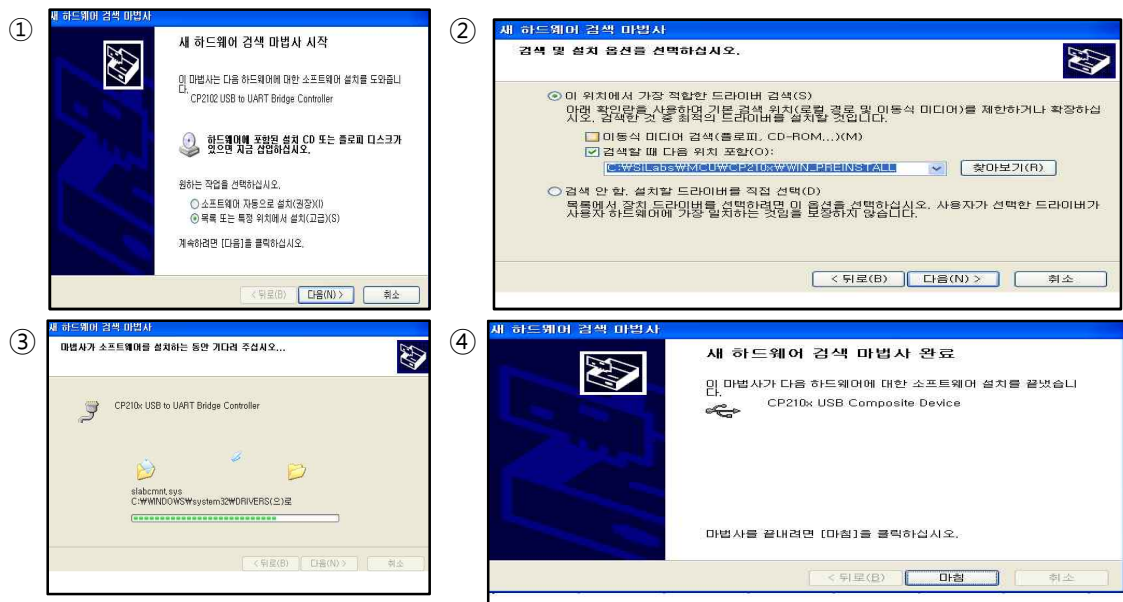
- ① 새 하드웨어 검색 창 생성
- ② 목록 또는 특정 위치 설치

③ 검색할 위치찾아보기 순서

내컴퓨터 - 로컬디스크C - SILABS - MCU - CP210X - WINPREINSTALL

④ 다음으로 넘어가면 자동검색 후 완료

⑤ 완료 후 위 작업을 2회 반복 실행하면 완료됨



4. PC 통신 포트 설정 방법 (컴퓨터 와 프로파일러 연결 된 상태)

- ① 제어판 - 시스템 - 하드웨어 - 장치관리자 - 포트클릭 - CP210X COM 번호확인
- ② 306 프로그램 에서 위 COM 번호 일치 시켜 주면 설정 완료

★ 매뉴얼 3 페이지 참 고 ★